

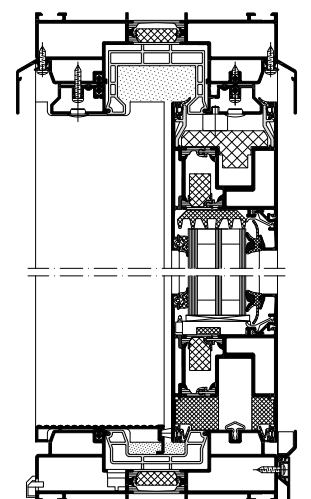
## Schüco ASS 70.HI

Aluminium Hebe-Schiebesystem  
Aluminium lift-and-slide system



Das hochwärmegedämmte Aluminium-Hebeschiebesystem Schüco ASS 70.HI überzeugt mit perfekter Schlagregendichtheit, exzellentem Schallschutz und Einbruchhemmung bis RC2 (WK2). Die modular aufgebaute Profildämmung ermöglicht  $U_i$ -Werte ab  $2,0 \text{ W}/(\text{m}^2\text{K})$ , wodurch  $U_w$ -Werte von  $< 1,3 \text{ W}/(\text{m}^2\text{K})$  erreicht werden. Zusammen mit großen Öffnungsweiten und hohem Bedienkomfort bietet Schüco ASS 70.HI neue Systemlösungen für den Objektbereich und gehobenen Wohnbau.

The highly thermally insulated aluminium lift-and-slide system Schüco ASS 70.HI with its perfect watertightness, excellent sound reduction and burglar resistance up to RC2 (WK2) is second to none. The modular profile insulation allows  $U_i$  values from  $2.0 \text{ W}/(\text{m}^2\text{K})$ , whereby  $U_w$  values of  $< 1.3 \text{ W}/(\text{m}^2\text{K})$  are achieved. With large opening widths and easy operation, Schüco ASS 70.HI offers new system solutions for large projects and luxury homes.

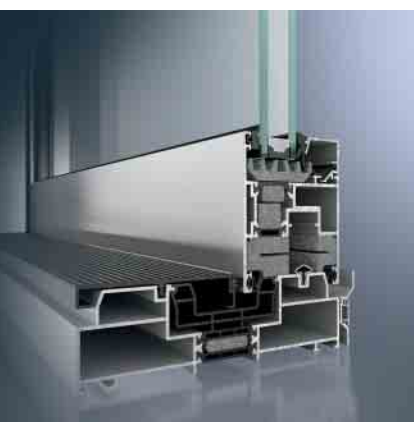


Schüco ASS 70.HI, Maßstab 1:5  
Schüco ASS 70.HI, scale 1:5

# Schüco ASS 70.HI

Aluminium Hebe-Schiebesystem

Aluminium lift-and-slide system



Schüco Hebe-Schiebesystem ASS 70.HI  
Schüco lift-and-slide system ASS 70.HI

## Schüco ASS 70.HI

### Produktvorteile

- Optimiertes Entwässerungssystem mit Schlagregendichtheit bis zu 1.050 Pa
- Flügengewicht bis 400 kg
- Hochwertige Beschlagteile für komfortable Bedienung
- Hohe Transparenz durch große Flügelgrößen bis zu 9 m<sup>2</sup>, je nach Ausführung
- Schalldämmung gemäß DIN EN ISO 140-03 und DIN EN ISO 717-1,  $R_w \leq 44$  dB
- Glasstärken bis 52 mm
- Große Farbvielfalt, außen andersfarbig als innen

### Product benefits

- Excellent drainage system with watertightness up to 1,050 Pa
- Vent weight up to 400 kg
- High-quality fittings components for easy operation
- High degree of transparency due to large vent sizes of up to 9 m<sup>2</sup>, depending on the design
- Sound insulation in accordance with DIN EN ISO 140-03 and DIN EN ISO 717-1,  $R_w \leq 44$  dB
- Glass thickness up to 52 mm
- Wide choice of colours – different colours inside and outside



### Verarbeitungsvorteile

- Hohe Flexibilität im Objektgeschäft durch Profil-Kundenverbund

### Fabrication benefits

- Greater flexibility due to option for customer to roll profiles together

### Technische Daten Technical data

|                                                 | Wert Value                                                            |
|-------------------------------------------------|-----------------------------------------------------------------------|
| Wärmedämmung Thermal insulation                 | $U_w$ ab 1,3 W/(m <sup>2</sup> K) $U_w$ from 1,3 W/(m <sup>2</sup> K) |
| Flügelrahmen-Bautiefe Basic depth of vent frame | 70 mm                                                                 |
| Flügelmaße (BxH) Vent size (WxH)                | 3.000 x 3.000 mm                                                      |
| Flügelgewicht Vent weight                       | 400 kg                                                                |
| Widerstandsklasse Security class                | RC2 (WK2)                                                             |
| Anzahl der Laufschiene Number of tracks         | 1 – 3                                                                 |

Schüco International KG  
www.schueco.com

# SCHÜCO